

EUROVIA
PROPERTIES



Orizari Residence

LUXURY HOMES

 070 335 250

 faton@eurovia.mk

 properties.eurovia.mk



СОДРЖИНА

05 ШУТО ОРИЗАРИ
ИДЕАЛЕН ИЗБОР ЗА ВАШИОТ НОВ ДОМ

06 ЗА НАС

08 ORIZARI RESIDENCE
ЖИВЕЈТЕ ЗАДОВОЛНО

10 ЛОКАЦИЈА

12 ПЛАН НА КАТОВИ

34 МАТЕРИЈАЛИ



Orizari Residence
LUXURY HOMES





ШУТО ОРИЗАРИ

ИДЕАЛЕН ИЗБОР ЗА ВАШИОТ НОВ ДОМ

Во северниот дел на Скопје, во населбата Шуто Оризари, на фреквентна и видна локација создадовме нов атрактивен станбено-деловен објект со хармонична и топла нота која плени како однадвор, така и одвнатре. Идеално место за живеење кое нуди вистинско уживање за сечиј вкус задоволувајќи ги сите потреби и желби со модерни и луксузни услови за домување.

Orizari Residence - LUXURY HOMES

ЗА НАС



EUROVIA
PROPERTIES

Една од најзначајните инвестициски одлуки е потрагата по нов дом, а Eurovia Properties Ви го нуди најдобриот избор за Вашиот иден дом кој без дилема ќе Ви овозможи функционални и уникатни архитектонски решенија со максимална функционалност на просторот и примена на сите нови материјали од врвен квалитет.



Она што е карактеристично за станбено-деловните објекти изведени од страна на Eurovia Properties се современото дизајнирање и квалитетната изведба на објектите, реализирани и изведени по сите светски критериуми, на ексклузивни и атрактивни локации. Eurovia Properties со сигурност ја гарантира брзината и квалитетот на изведбата во најкус временски период со употреба на најквалитетни материјали и врвна технологија.

Orizari Residence - LUXURY HOMES

ORIZARI RESIDENCE

ЖИВЕЈТЕ ЗАДОВОЛНО


Orizari Residence
LUXURY HOMES

деловни единици

поткровје

станбени единици

EUROVIA
PROPERTIES

подрум

приземје



ПОДРУМ

се состои од 3 нивоа во кои е решено паркирањето.

ВЛЕЗ

во зградата е од ул. "Хаџи Јован Шишков".

ПРИЗЕМЈЕ

се состои од 15 деловни простории со различна квадратура.

КАТОВИ

петте ката се со различна структура.

ORIZARI RESIDENCE е станбено-деловен објект, нова оаза сместена во населбата Шуто Оризари која се карактеризира со посебна естетика и впечатлива архитектура градена по највисоките светски стандарди во архитектурата и градежништвото. Развиената бруто површина изнесува 4409 m², вкупната градежна парцела изнесува 1298 m², додека површината за градење изнесува 735 m². Создадена од два типа на деловни објекти и десет типа на различни станови, распоредени во три ката и поткровје кои одговараат на современиот начин на живот за задоволување на различните можности и потреби на луѓето.

ЛОКАЦИЈА

Објектот **ORIZARI RESIDENCE** е сместен на ул. “Хаџи Јован Шишков”, општина Шуто Оризари, Скопје кој преку оваа улица се спојува со ул. “Шуто Оризари”, а оттука се соединува со бул. Словенија, каде што директно се поврзува со централното градско подрачје.

Местоположба на станбената зграда дава директна поврзаност со сето она што е потребно за одвивање на еден современ живот.

Во потесното опкружување на станбената зграда, во непосредна близина се наоѓаат: Општина Шуто Оризари, Пазар Шутка, Амбуланта, основни училишта, средни училишта, игралишта, финансиски друштва, автобуски постојки, ресторани, кафиќи итн.



3 min



Поликлиника
300 m



7 min



ООУ “Шаип Јусуф”
500 m



10 min



Western Union
650 m



14 min



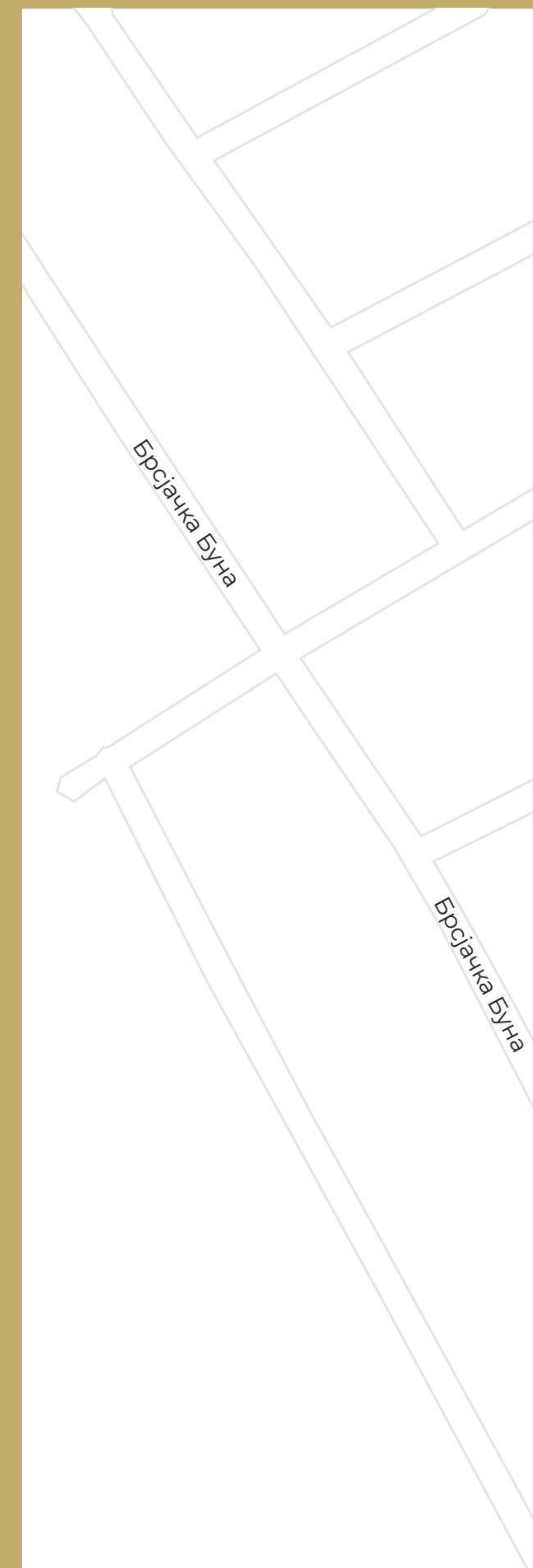
Центар на град Скопје
6,1 km

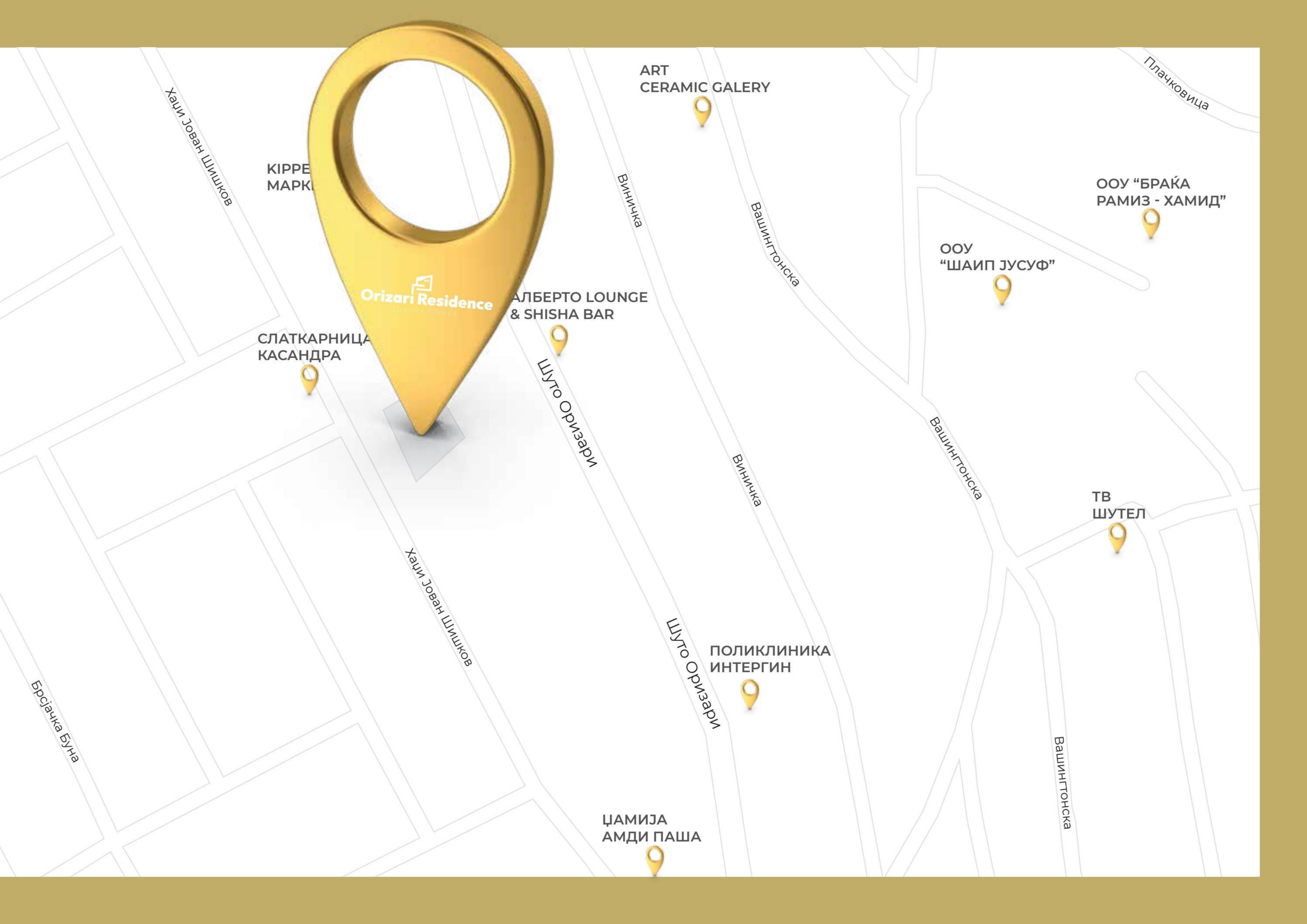


6 min



Игралиште
450 m





ART CERAMIC GALERY



KIPPE MARKI

Виничка

Вашингтонска

ООУ "БРАЌА РАМИЗ - ХАМИД"



ООУ "ШАИП ЈУСУФ"



АЛБЕРТО LOUNGE & SHISHA BAR



СЛАТКАРНИЦА КАСАНДРА



Шуто Оризари

Виничка

Вашингтонска

ТВ ШУТЕЛ



Хаџи Јован Шишков

Шуто Оризари

ПОЛИКЛИНИКА ИНТЕРГИН



ЦАМИЈА АМДИ ПАША



Вашингтонска

Брсјачка Буна

Плачковица

ПЛАН НА КАТОВИ

ТИП 1:

двособен

стан бр.1 - 46.64 m²
стан бр.11 - 46.7 m²
стан бр.21 - 46.64 m²

ТИП 2:

четворособен

стан бр.2 - 76.65 m²
стан бр.12 - 77.41 m²
стан бр.22 - 76.65 m²

ТИП 3:

трособен

стан бр.3 - 71.05 m²
стан бр.13 - 70.49 m²
стан бр.23 - 71.05 m²

ТИП 4:

четворособен

стан бр.4 - 81.89 m²
стан бр.14 - 81.33 m²
стан бр.24 - 81.89 m²

ТИП 5:

двособен

стан бр.5 - 50.64 m²
стан бр.15 - 49.94 m²
стан бр.25 - 50.64 m²

ТИП 6:

двособен

стан бр.6 - 49.94 m²
стан бр.16 - 50.64 m²
стан бр.26 - 49.94 m²

ТИП 7:

четворособен

стан бр.7 - 80.96 m²
стан бр.17 - 81.56 m²
стан бр.27 - 80.96 m²

ТИП 8:

трособен

стан бр.8 - 70.61 m²
стан бр.18 - 70.05 m²
стан бр.28 - 70.61 m²

ТИП 9:

четворособен

стан бр.9 - 76.99 m²
стан бр.19 - 76.23 m²
стан бр.29 - 76.99 m²

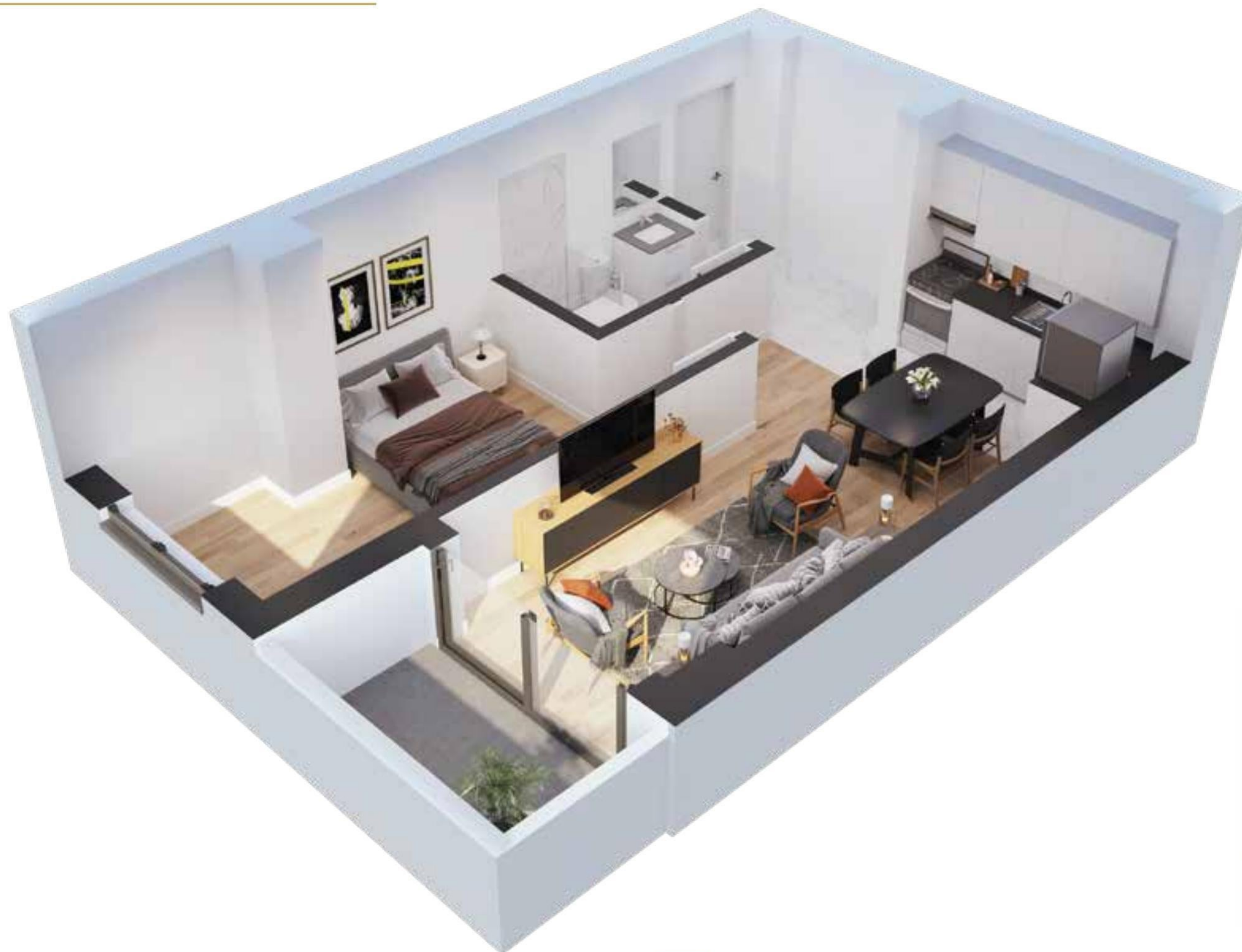
ТИП 10:

двособен

стан бр.10 - 46.64 m²
стан бр.20 - 46.64 m²
стан бр.30 - 46.64 m²



СТАН ТИП 1



модел: ДВОСОБЕН

46.64 m²

Претпростор	3.90 m ²
Кујна	4.50 m ²
Дневна со трпезарија	17.51 m ²
Спална соба	12.80 m ²
Бања	3.45 m ²
Тераса	4.48 m ²
ВКУПНО	46.64 m²

влез 2

кат 3	стан 1
кат 4	стан 11
кат 5	стан 21



СТАН ТИП 2



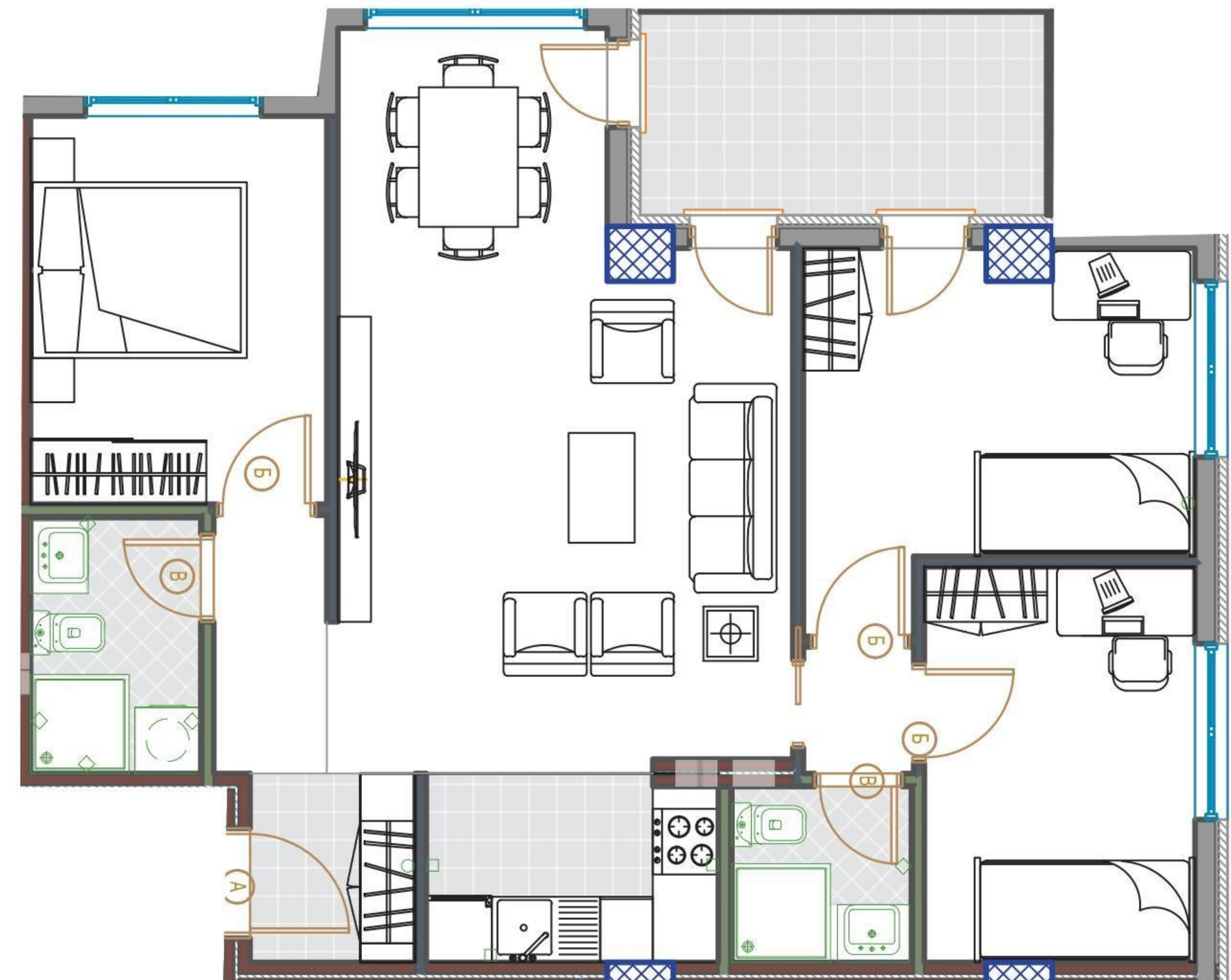
модел: ЧЕТВОРОСОБЕН

77.41 m²

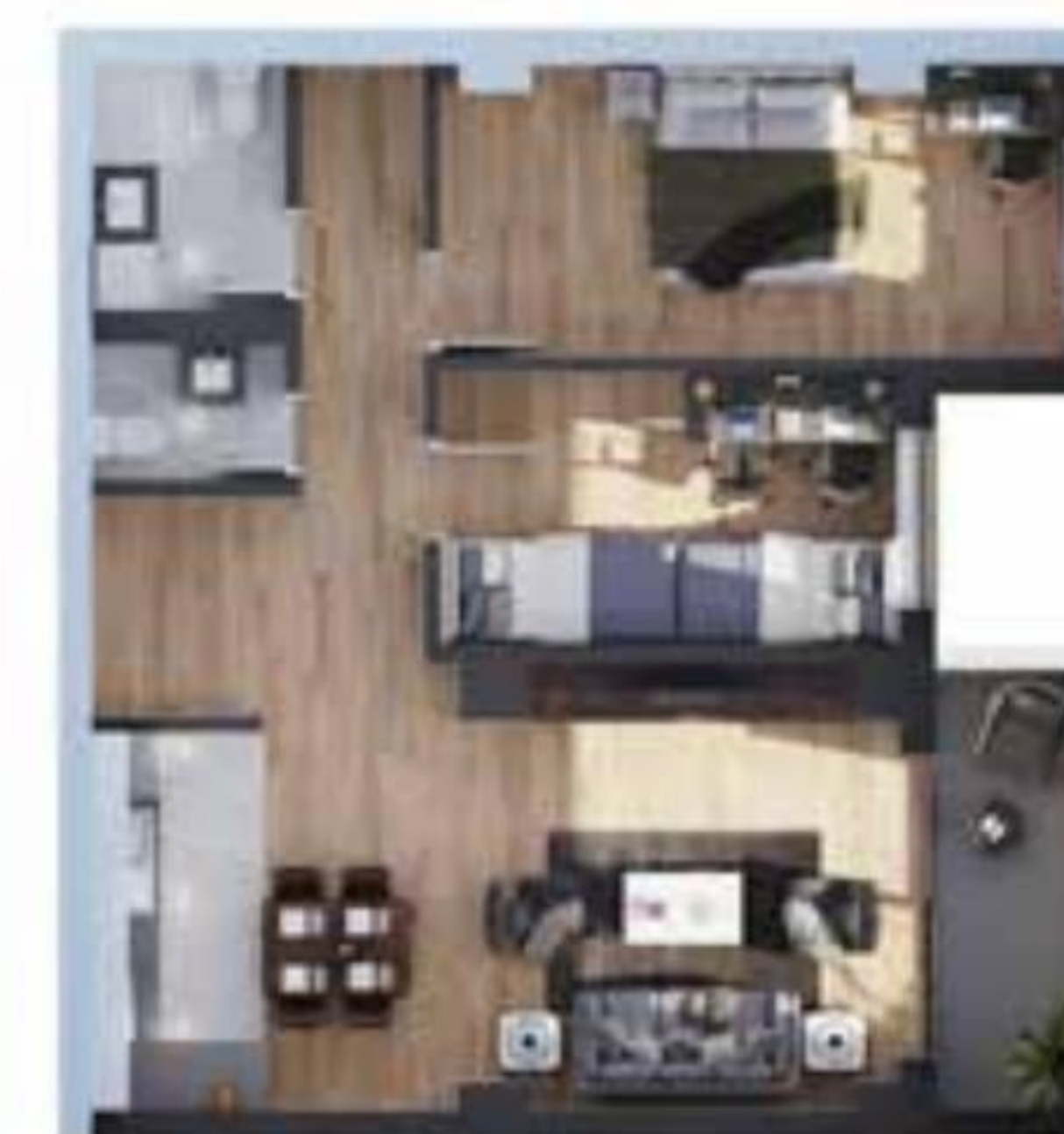
Претпростор	2.59 m ²
Кујна	4.50 m ²
Дневна со трпезарија	24.48 m ²
Дегажман	2.42 m ²
Спална соба	9.53 m ²
Дегажман	1.15 m ²
Еднокреветна соба	10.52 m ²
Еднокреветна соба	8.86 m ²
Бања	2.62 m ²
Бања	3.61 m ²
Тераса	7.13 m ²
ВКУПНО	77.41 m²

влез 2

кат 3	стан 2
кат 4	стан 12
кат 5	стан 22



СТАН ТИП 3



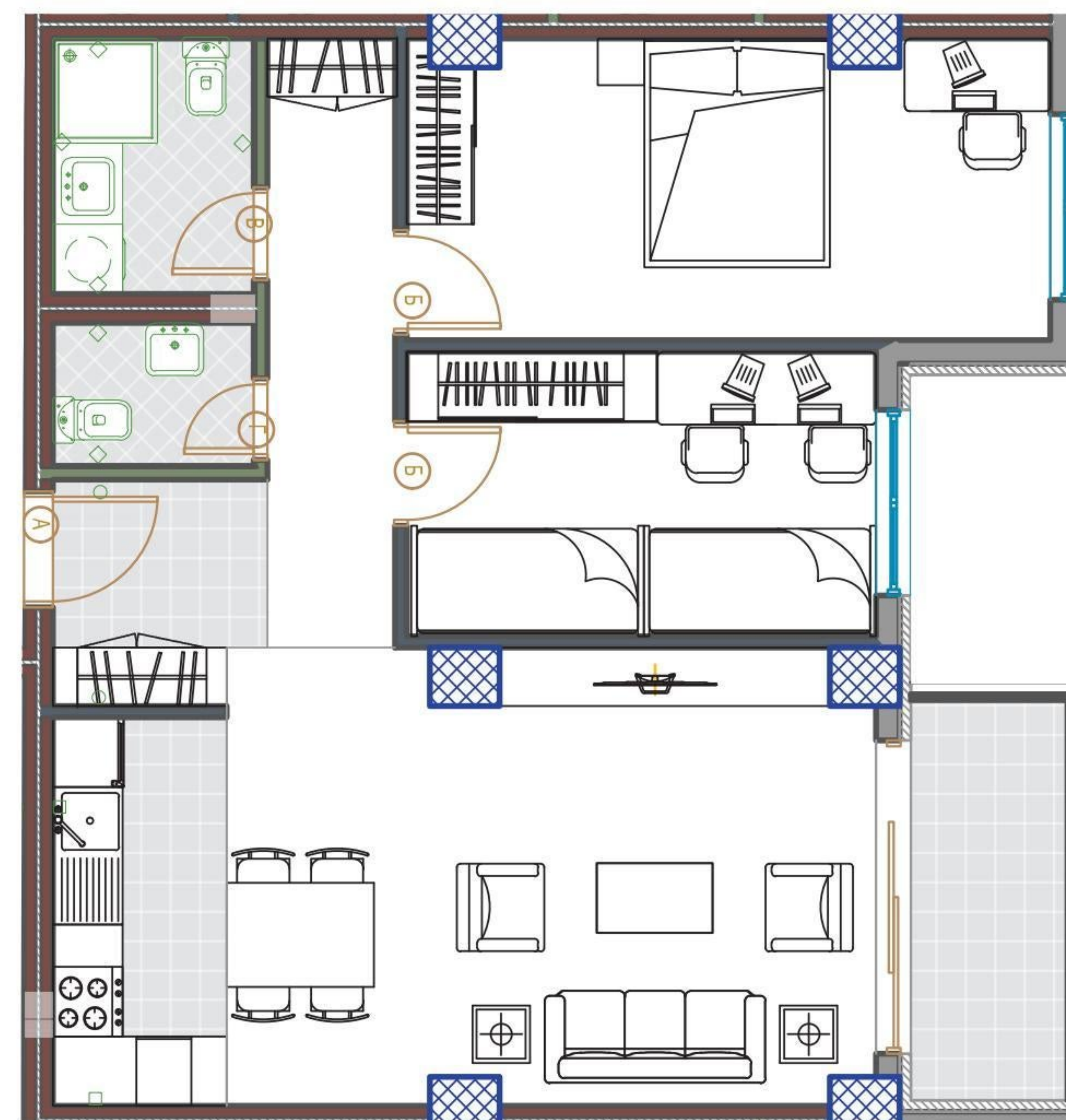
модел: ТРОСОБЕН

71.05 m²

Претпростор	3.43 m ²
Кујна	5.02 m ²
Дневна со трпезарија	21.37 m ²
Дегажман	5.78 m ²
Двокреветна соба	9.92 m ²
Спална соба	14.13 m ²
Бања	3.81 m ²
Тоалет	2.13 m ²
Тераса	5.46 m ²
ВКУПНО	71.05 m²

влез 2

кат 3	стан 3
кат 4	стан 13
кат 5	стан 23



СТАН ТИП 4



модел: ЧЕТВОРОСОБЕН

81.89 m²

Претпростор	12.18 m ²
Кујна	5.22 m ²
Дневна со трпезарија	21.87 m ²
Дегажман	2.07 m ²
Спална соба	9.53 m ²
Дегажман	1.15 m ²
Еднокреветна соба	9.45 m ²
Еднокреветна соба	8.86 m ²
Бања	3.47 m ²
Бања	2.84 m ²
Тераса	5.25 m ²
ВКУПНО	81.89 m²

влез 2

кат 3	стан 4
кат 4	стан 14
кат 5	стан 24



СТАН ТИП 5



модел: ДВОСОБЕН

50.64 m²

влез 2

кат 3	стан 5
кат 4	стан 15
кат 5	стан 25



Претпростор	7.28 m ²
Кујна	4.57 m ²
Дневна со трпезарија	19.90 m ²
Спална соба	10.61 m ²
Бања	3.45 m ²
Тераса	4.83 m ²
ВКУПНО	50.64 m²



СТАН ТИП 6



модел: ДВОСОБЕН

50.64 m²

Претпростор	7.28 m ²
Кујна	4.57 m ²
Дневна со трпезарија	19.90 m ²
Спална соба	10.61 m ²
Бања	3.45 m ²
Тераса	4.83 m ²
ВКУПНО	50.64 m²

влез 2

кат 3	стан 6
кат 4	стан 16
кат 5	стан 26



СТАН ТИП 7



модел: ЧЕТВОРОСОБЕН

80.96 m²

влез 2

кат 3 стан 7
кат 4 стан 17
кат 5 стан 27



Претпростор	12.18 m ²
Кујна	5.22 m ²
Дневна со трпезарија	21.87 m ²
Дегажман	2.07 m ²
Спална соба	9.53 m ²
Дегажман	1.15 m ²
Еднокреветна соба	9.33 m ²
Еднокреветна соба	8.68 m ²
Бања	3.47 m ²
Бања	2.84 m ²
Тераса	4.62 m ²
ВКУПНО	80.96 m²



СТАН ТИП 8



модел: ТРОСОБЕН

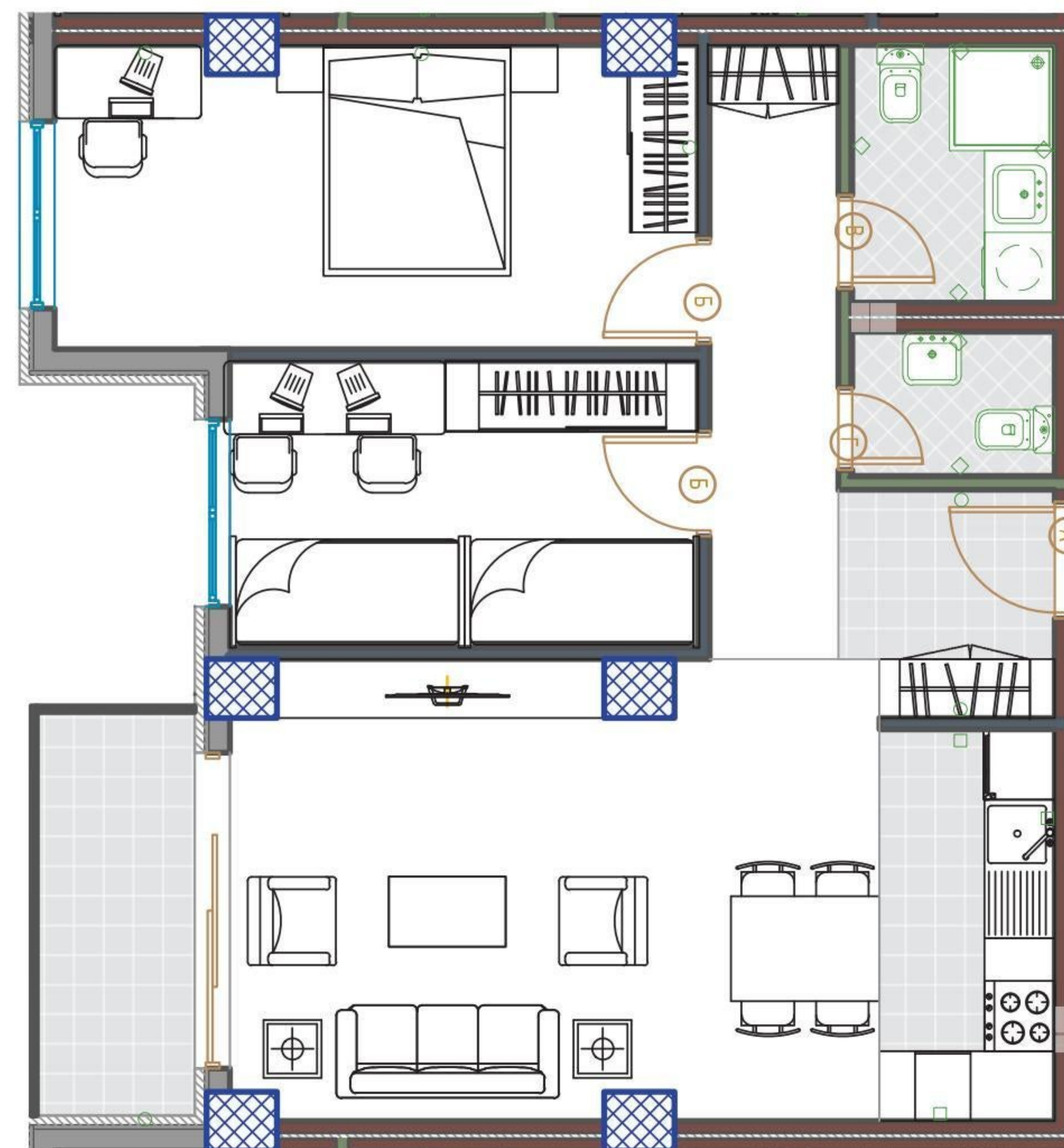
71.05 m²

влез 2

кат 3	стан 8
кат 4	стан 18
кат 5	стан 28



Претпростор	3.43 m ²
Кујна	5.02 m ²
Дневна со трпезарија	21.18 m ²
Дегажман	5.78 m ²
Двокреветна соба	9.8 m ²
Спална соба	14 m ²
Бања	3.81 m ²
Тоалет	2.13 m ²
Тераса	4.9 m ²
ВКУПНО	70.05 m²



СТАН ТИП 9



модел: ЧЕТВОРОСОБЕН

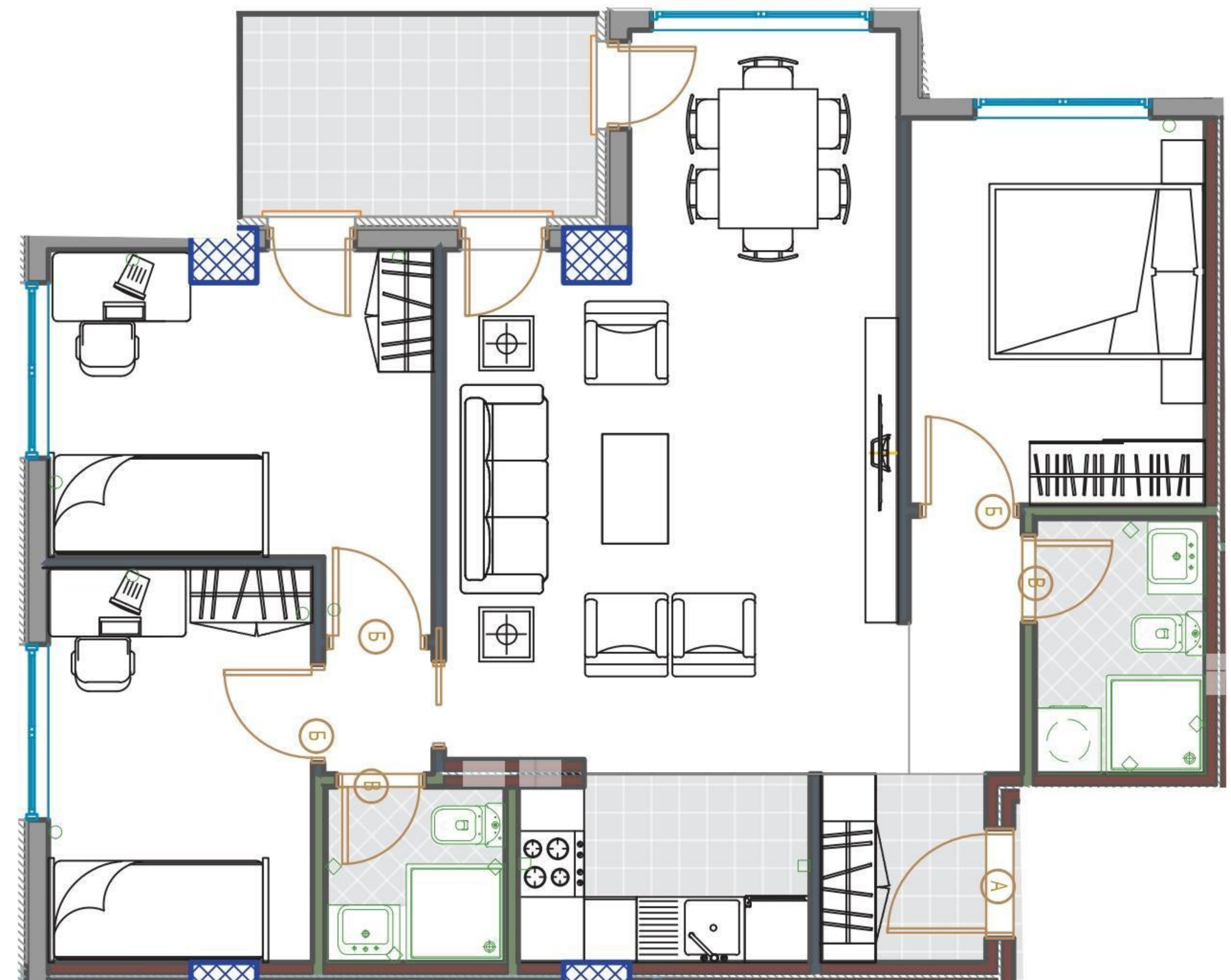
76.99 m²

влез 2

кат 3 стан 9
кат 4 стан 19
кат 5 стан 29



Претпростор	2.59 m ²
Кујна	4.5 m ²
Дневна со трпезарија	24.48 m ²
Дегажман	2.42 m ²
Спална соба	9.53 m ²
Дегажман	1.15 m ²
Еднокреветна соба	10.38 m ²
Еднокреветна соба	8.68 m ²
Бања	2.62 m ²
Бања	3.61 m ²
Тераса	7.03 m ²
ВКУПНО	76.99 m²



СТАН ТИП 10



модел: ДВОСОБЕН

46.64 m²

Претпростор	4.71 m ²
Кујна	4.71 m ²
Дневна со трпезарија	15.72 m ²
Спална соба	11.82 m ²
Бања	5.2 m ²
Тераса	4.48 m ²
ВКУПНО	46.64 m²

влез 2

кат 3	стан 10
кат 4	стан 20
кат 5	стан 30



МАТЕРИЈАЛИ

Следејќи ги најновите светски трендови во градежништвото внимателно ги одбравме најдобрите партнери, реномирани компании за производство на материјали. За изградба на овој објект се предвидени исклучиво најквалитетните градежни материјали за градба, решенија за постигнување на максимална термо и звучна изолација и најиновативни градежни технологии кои обезбедуваат долгорочни, безбедни и асеизмички стабилни објекти.

Сите градежни материјали и вградени инсталации ги задоволуваат важечките технички услови и стандарди во однос на конструкцијата, противпожарната безбедност, топлотната и звучната изолација, заштитата од влага и енергетската ефикасност.

Материјалите со своите физички перформанси, структура и боја, влијаат на комфорот и пријатното чувство во просторот. Еколошката и хигиенската беспрекорност на вградените материјали се во согласност со прописите за градежни производи и за намената за која се предвидени.





КОНСТРУКТИВЕН СИСТЕМ



Конструктивниот систем е составен од армирано бетонски столбови и греди со различни распони, поставени така што најдобро се обезбедува поволно решение за паркирањето, а пред сè флексибилно решавање на станбените единици.

Темелењето ќе биде со армирано бетонска плоча со дебелина од 110 см.

Во подрумскиот дел, меѓукатните плочи се со дебелина од 20 см, додека кај становите се со дебелина од 15 см. Катната висина од плоча до плоча изнесува 2.95 м.

ПОДОВИ

Изведбата на подовите и изборот на материјалите се во согласност со прописите за овој вид објекти; материјалите за обработка на подовите се тврди, нелизгави и лесни за одржување; за станбените единици материјалите за подот се лесни за одржување, топли и нијансирани со светли тонови; материјалите за завршна обработка во просториите каде се употребува вода (санитарни простории, кујна, пералница, котларница) се нелизгави, коси, со пад кон подните сифони, спротивно од пристапот кон нив, завршно со гранитни противклизни плочки; е предвидена соодветна термичка и звучна изолација на подовите.



СИДОВИ И ПЛАФОНИ

Фасаданите сидови се предвидени да бидат од сипорекс блокови со дебелина од 20 cm и соодветна термоизолација од 10 cm.

Сидовите меѓу станбените единици и станбените единици и ходниците ќе бидат сендвич сидови со пожарна отпорност од 2 часа и вкупна д = 25 cm.

Внатрешните преградни сидови ќе бидат изработени од сипорекс блокови со вкупна д = 10 cm, со соодветна звучна и топлинска изолација кај станбените единици, а кај санитарните јазли со д = 12 cm и соодветна завршна обработка од керамички плочки.

Во санитарните и во просториите каде се предвидени санитарни уреди, сидовите со височина од 240 cm (бањи) и 150 cm (кујни), обложени со керамички плочки, со градежен материјал кој е водонепропусен, постојан и лесен за одржување со течни средства за дезинфекција. Површините на плафоните ќе бидат мазни и светли со минимална рефлексивност.



СИД ТИП 1: Надворешен фасаден сид

Термичка фасада со 10 cm експандиран стиропор
Сипорекс блок со димензии 60/20/25 cm
Малтерисување – гипсан глет малтер 1.5 cm
Бојадисано



СИД ТИП 2: Преграден сендвич сид

Сипорекс Блок 10 cm
Термоизолација 5 cm
Блок тула 9 cm – од внатрешна и надворешна страна
малтерисани со гипсан глет или цементен малтер со $d=1.5$ cm.



СИД ТИП 3: Внатрешен преграден сид

Сипорекс Блок 10 cm – од внатрешна и надворешна страна
малтерисани со гипсан глет или цементен малтер со $d=1.5$ cm.



СИД ТИП 4: Подрумски бетонски сид

А.Б Сид 25 cm и
Дресован и бојадисан

ПРОЗОРИ

Прозорците ќе бидат изработени од ПВЦ со термоизолирани профили и термоизолационо стакло (4+16+4) со мин. коеф. на топлинска спроводливост од 1.3 w/m². Можност за отворање и по хоризонтала и по вертикала. Во просториите каде има ниски парапети, прозорците се дополнително обезбедени од удари.



ВРАТИ

Надворешните влезни врати се обезбедени од надворешни влијанија со стреи, натстрешници, тремови и сл. Влезните врати и вратите во ветробраните ќе функционираат со автоматско затворање. Влезните врати во станбените единици ќе имаат најмалку 90 cm светол отвор, вратите од заедничките простории ќе имаат најмалку 100 cm светол отвор. Вратите во станбените единици наменети за лица со посебни потреби ќе имаат светла широчина најмалку 110 cm.

ФАСАДА

Објектот е конципиран со елементи од модерната архитектура во склад со новите актуелни трендови. Сидните површини се обработени со класична термофасада, со можност за внесување на облоги од дрво или керамика на соодветна потконструкција.



“Без разлика дали станува збор за помало или поголемо семејство, ние посветуваме посебно внимание и создаваме уникатни и практични градби за живеење во спокојна околина за Вас и Вашите предци.”

EUROVIA
PROPERTIES

Банки со одлични поволности:




Orizari Residence
LUXURY HOMES

EUROVIA
PROPERTIES